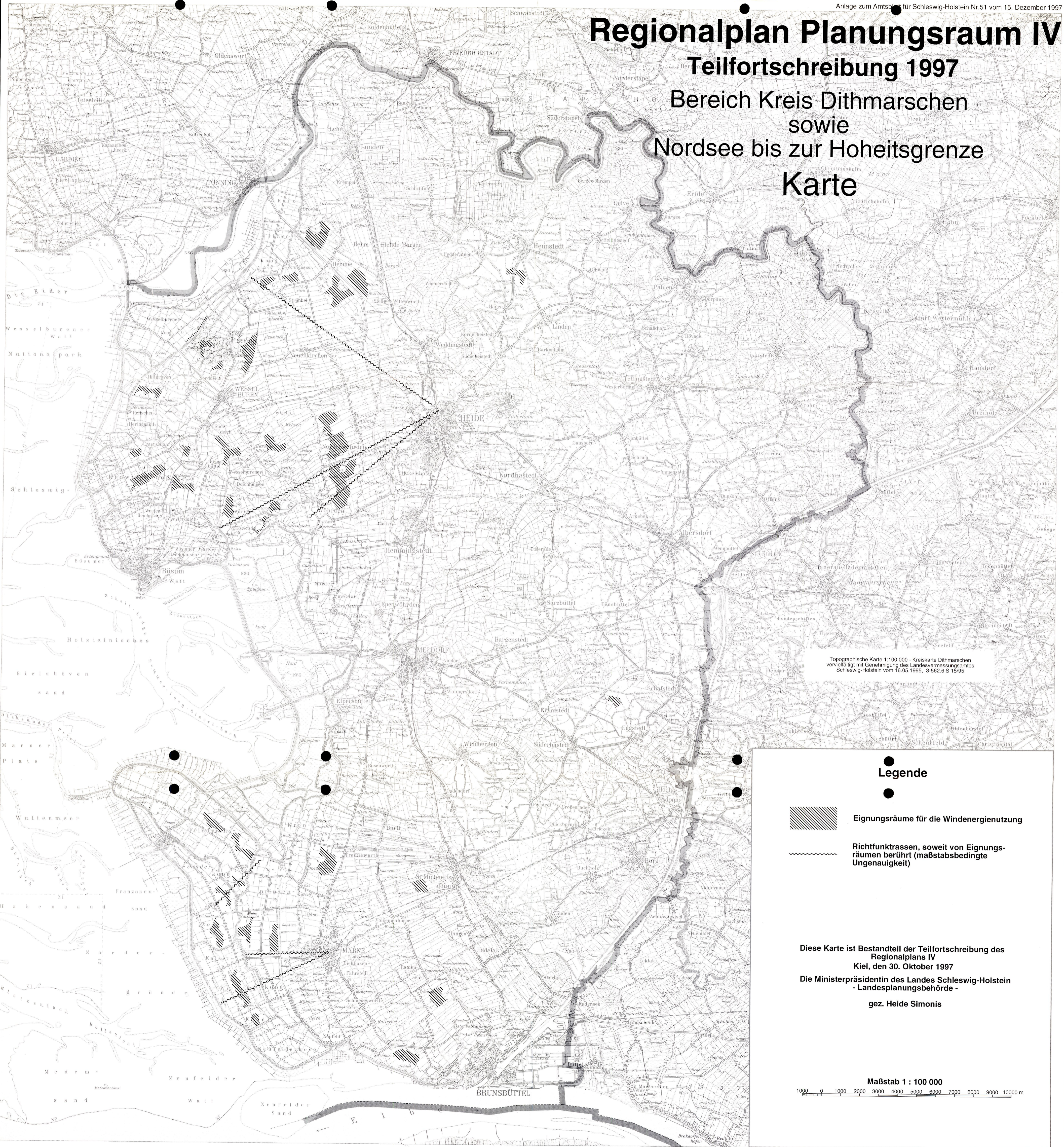


Regionalplan Planungsraum IV

Teilfortschreibung 1997

Bereich Kreis Dithmarschen sowie Nordsee bis zur Hoheitsgrenze

Karte

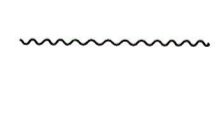


Topographische Karte 1:100 000 - Kreiskarte Dithmarschen
 vervielfältigt mit Genehmigung des Landesvermessungsamtes
 Schleswig-Holstein vom 16.05.1995, 3-562.6 S 15/95

Legende



Eignungsräume für die Windenergienutzung



Richtfunktrassen, soweit von Eignungsräumen berührt (maßstabsbedingte Ungenauigkeit)

Diese Karte ist Bestandteil der Teilfortschreibung des Regionalplans IV
 Kiel, den 30. Oktober 1997

Die Ministerpräsidentin des Landes Schleswig-Holstein
 - Landesplanungsbehörde -

gez. Heide Simonis

Maßstab 1 : 100 000
 1000 0 1000 2000 3000 4000 5000 6000 7000 8000 9000 10000 m