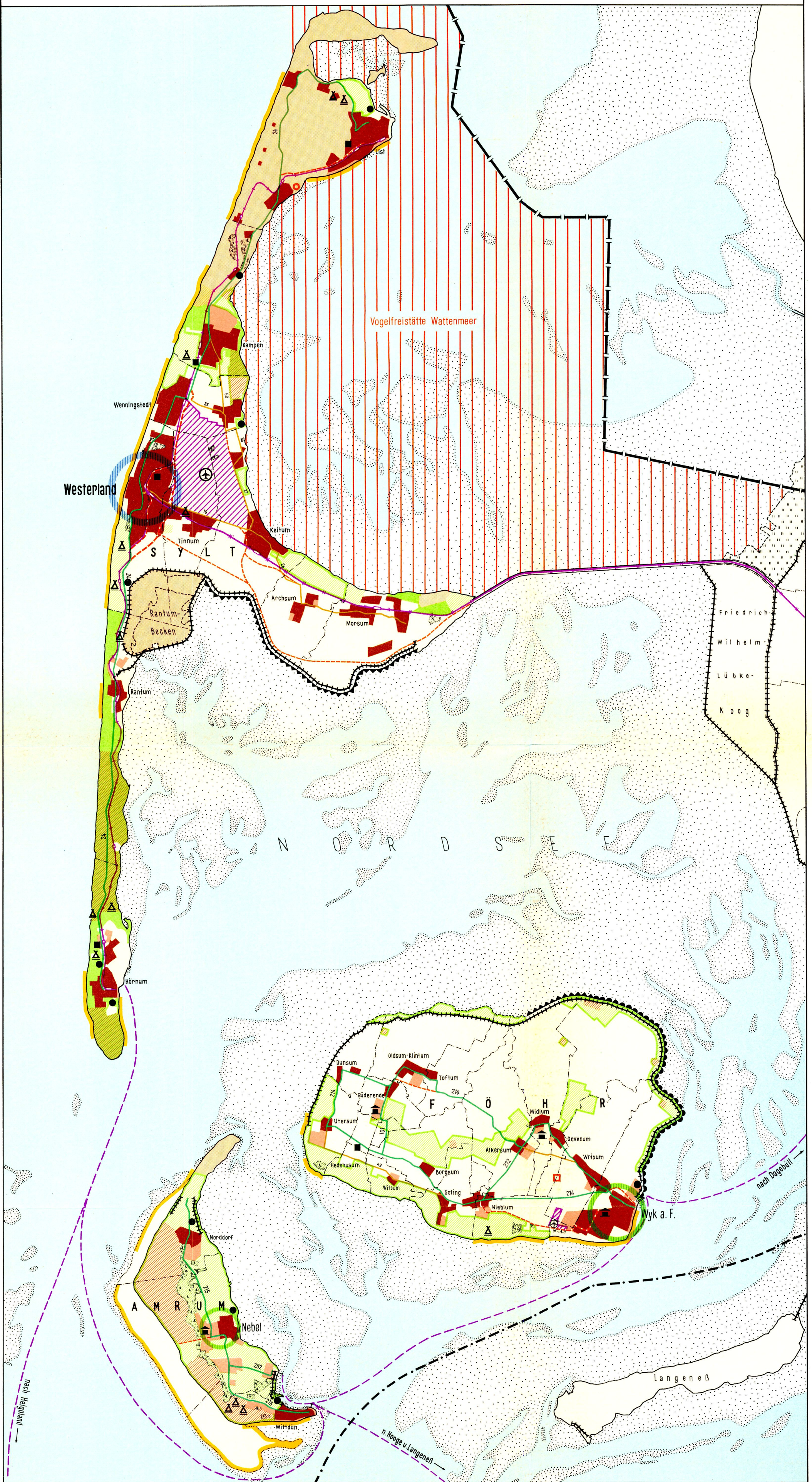


Regionalbezirksplan

Nordfriesische Inseln



E r k l ä r u n g

- | | | | |
|---------------------------------------|----------------------------------|-------------------------------------|-------------------------------------|
| Bauflächen | Naturschutzgebiet | Landesstraße | Wasserwerk |
| Flächen künftig möglicher Entwicklung | Naturschutzgebiet, geplant | Kreisstraße | Wasserwerk, geplant |
| Zentrale Orte: | Landschaftsschutzgebiet | Straßenplanung (Neubau bzw. Ausbau) | Seedeiche |
| Unterzentrum III. Ordnung | Landschaftsschutzgebiet, geplant | Schiffsverbindung | beiderseitig zu verstärkender Deich |
| Ländliche Zentralorte IV. Ordnung | Einstweilige Sicherstellung | Bundesbahn | Staatsgrenze |
| | konzessionierter Strand | Inselbahn | Kreisgrenze |
| Zeltplatz | | Kläranlage | |